

BLINKER

PROFESSIONAL COMPONENTS

SPARCO SAFETY SHOES



sparco

Teamwork

CERTIFICACIÓN Y NORMATIVAS CE

GUÍA DE LA NORMA EN ISO 20345: 2011

El calzado para uso profesional de acuerdo con EN ISO 20345: 2011 está marcado con una "S" (del inglés Safety) como calzado de seguridad. El zapato llamado "básico" está marcado con las letras "SB" (del inglés Safety Basic).

Este zapato debe tener los siguientes requisitos mínimos:

- altura del empeine · puntera (longitud mínima, base de apoyo mínima) · empeine en piel "serraje", microfibras y similares · forro frontal · plantilla · suela en cualquier tipo de material, puede ser lisa.
- la parte superior, en el zapato bajo, puede ser abierta en la zona del talón.

En los zapatos "SB", los siguientes requisitos nunca se incluyen, a menos que se especifiquen en detalle:

- antiestático · absorción de energía del talón · impermeabilización dinámica del empeine · suela con tacos
- recubrimiento trasero · parte superior repelente al agua · lámina o tejido antipinchazos.

A continuación indicamos el significado del etiquetaje que puedes detectar en el calzado, estos han sido diseñados, equipados con punteras diseñadas para brindar protección contra impactos cuando se prueban a un nivel de energía de 200J.

EL SIGNIFICADO DE LAS NORMAS EUROPEAS

EN ISO 20349:2010 Protección para pequeñas salpicaduras de metal fundido, como las producidas durante las operaciones de soldadura y procesos relacionados.

EN ISO 20344:2011 Metodología de prueba y requisitos generales.

EN ISO 20345:2011 Especificaciones de calzado de seguridad con resistencia de la puntera a 200 J.

EN ISO 20346:2011 Especificaciones de calzado de protección con resistencia de la puntera a 100 J.

EN ISO 20347:2012 Especificaciones de "Calzado de trabajo" o "profesional". Ninguna resistencia específica de puntera.

UNI 11583:2015 El calzado con la marca UNI 11583: 2015 especifica los requisitos para el calzado de seguridad, protección y trabajo para uso profesional para trabajos en cubiertas inclinadas.

CALZADO CLASIFICADO "S"		
SB	Requisitos SB	
S1	Requisitos BÁSICOS incrementados con:	<ul style="list-style-type: none"> • parte trasera cerrada (también calzado bajo) • anti estático • resistencia FO a los hidrocarburos • capacidad de absorción de energía en la zona del tacón
S2	Requisitos BÁSICOS + S1 incrementados con:	<ul style="list-style-type: none"> • impermeabilización dinámica del material superior
S3	Requisitos BÁSICOS + S2 incrementados con:	<ul style="list-style-type: none"> • lámina anti-pinchazos • suela con refuerzos o grabado de la superficie
S4	Requisitos BÁSICOS + S3 incrementados con:	<ul style="list-style-type: none"> • anti estático • absorción de energía en la zona del tacón • resistencia FO a los hidrocarburos
S5	Requisitos BÁSICOS + S4 incrementados con:	<ul style="list-style-type: none"> • lámina anti-pinchazos • suela con refuerzos o grabado de la superficie

CLASES DE RESISTENCIA AL DESLIZAMIENTO	
SRA	Antideslizante con piso de cerámica con agua y detergente.
SRB	Resistencia al deslizamiento con suelo de acero y glicerina.
SRC	Resistencia al deslizamiento con las dos condiciones descritas anteriormente.

Todos los zapatos de seguridad Sparco Teamwork están certificados con resistencia al deslizamiento de clase SRC.

Marcado de conformidad del Reglamento (UE) 2016/425	Nombre del fabricante SPARCO	Fecha de producción 01/2022
EN ISO 20345:2011 Norma europea	Clase de protección S3	Código de producto 00000 - LANDO
	Nivel de resistencia al deslizamiento SRC	
	Prestaciones adicionales WR	

En el fuelle o en la lengüeta del zapato se colocan:

- **marca del fabricante** - **código del artículo** - **mes y año de fabricación** - **norma de conformidad CE**

SÍMBOLO / CLASE DE PROTECCIÓN	EN ISO 20345:2011				EN ISO 20345:2011		Valores mínimos requeridos EN ISO 20345:2011
	SB	S1	S2	S3	S4	S5	
Zona de talón cerrada	0	
Puntera resistente a impactos 200J	Riesgo mecánico, protección para los dedos de los pies, caída de objetos, golpes en los pies. altura después del impacto ≥ 14 mm (tamaño 42)
Puntera resistente a la compresión estática de 15 kN	Riesgo mecánico, protección de los dedos de los pies; caída de objetos, impacto en el pie. Altura después de la compresión ≥ 14 mm (tamaño 42)
A Calzado antiestático	0	Resistencia eléctrica del fondo comprendida entre 1x105 OHM a 1x109 OHM
E Absorción de energía en la zona del talón	0	Riesgo mecánico: reducción de traumatismos en el talón derivados de impactos o caídas desde alturas limitadas. energía mecánica ≥ 20 Julios
FO ex oro Resistencia a los hidrocarburos de la suela	0	Incremento de volumen de la muestra en suela <12%
WRU Resistencia a la penetración y absorción de agua del empeine	0	-	.	.	-	-	Resistencia a la penetración y absorción de agua en el empeine. Absorción de H2O después de 60' ± 30% H2O transmitida después de 60' ± 0,2 gr
P Resistencia a la perforación de la suela del zapato	0	0	0	.	0	.	F ≥ 1100 N
CI Aislamiento CI del frío de la suela del zapato	0	0	0	0	0	0	Incremento T ≥ 22' C colocado en una superficie a una Temp de 150' C durante 30'
HI Aislamiento del calor de la suela del zapato	0	0	0	0	0	0	Disminución de T ≥ 10' C en un ambiente a -17' C durante 30'
C Calzado conductor	0	-	-	-	-	-	Resistencia eléctrica inferior <1x105 OHM
HRO Resistencia al calor por contacto con la suela	0	0	0	0	0	0	Muestra en contacto a 300' C, por 60' - No se derrite
AN Protección de tobillo	0	0	0	0	0	0	Riesgo mecánico, protección del tobillo: valor medio fuerza transmitida ≥ 10 kN valor máximo <15 kN
Calzado eléctricamente aislante (dieléctrico)	0*	-	-	-	0	0	Clase 00 o Clase 0 - Norma CEI EN 50321
WR Calzado resistente al agua WR	0	0	0	0	-	-	Después de 1000 pasos o después de 80' de ciclo dinámico automático no deben entrar más de 3 cm2 de agua
M Protección del metatarso M	0	0	0	0	0	0	Riesgo mecánico, protección metatarso: caída de objetos, impacto en el pie. Altura tras impacto ≥ 40 mm (tamaño 42)
CR Resistencia al corte de la parte superior	0	0	0	0	0	0	F ≥ 1100 N
SRC (SRA+SRB) Requisito antideslizante	Protección contra resbalones en diferentes superficies

* = Requisito obligatorio para la categoría indicada
0 = Requisito opcional añadido a los obligatorios, si se indica en el marcado - = Requisito no obligatorio, comprobar el marcado del calzado

ESTÁNDAR ESD CEI EN 61340-5-1 2016 | COR 1:2017

La abreviatura ESD (ElectroStaticDischarge) indica una descarga de energía estática que pasa de un cuerpo a otro.

En lugares de trabajo peligrosos, las descargas ESD pueden ser la causa de accidentes graves (incluso desencadenar un incendio) y pueden dañar la maquinaria y sus componentes sensibles.

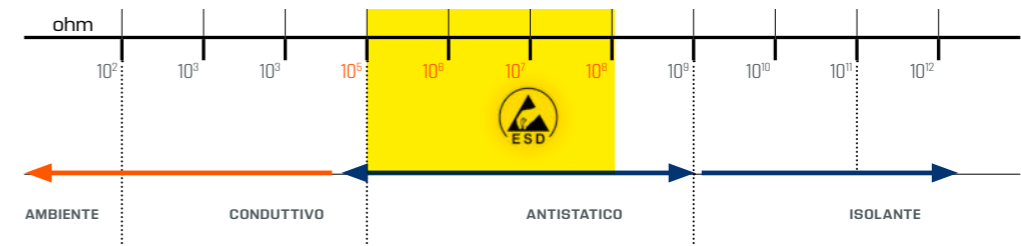
Se requieren zapatos ESD para:

- Trabajar con microchips
- Producción de partes eléctricas sensibles
- En pintura
- Al trabajar en contacto con líquidos y gases inflamables

Resistencia eléctrica a tierra:

(evaluado ESD en un entorno del zapato al 12% de humedad relativa)

- resistencia del conjunto calzado / trabajador | electrodo de metal de menos de 1x10-9 ohmios
- capacidad de acumulación de la carga eléctrica del conjunto calzado / trabajador | electrodo de metal de menos de 100 voltios



REGLAMENTO (UE) 2016/425

Artículo 47: Los certificados CE expedidos bajo la directiva 89/686/CEE, son válidos hasta el 21/04/2023.

Todos los nuevos modelos fabricados a partir del 21/04/2019 deben estar certificados según el Reglamento 2016/425.

CUMPLIMIENTO DE LA NORMATIVA REACH

La Compañía cumple con el Reglamento REACH (CE) no. 1907/2006 en vigor desde el 1 de junio de 2007, garantizando que los productos utilizados y suministrado por SPARCO TEAMWORK:

- no contienen sustancias SVHC (Substance of Very High Concern);
- no contienen sustancias incluidas en la lista mencionada en el anexo XIV_ del Reglamento REACH;
- no contienen sustancias incluidas en la Candidate List, que se actualiza constantemente;
- no contienen sustancias sujetas a restricciones (Anexo XVII de REACH) que se respetan las restricciones relativas del uso.

Además, en el caso de que un artículo contenga una sustancia SVHC (Substance of Very High Concern) o esté incluida en la lista de sustancias candidatas en concentraciones superiores al 0,1% peso / peso, se proporciona información suficiente con el nombre de la sustancia e instrucciones útiles para el uso seguro según artículo (ver Artículo 59.1 de REACH).

NUEVA EN ISO 20345:2022

El calzado para uso profesional de acuerdo con EN ISO 20345: 2022 está marcado con una "S" (del inglés Safety) como calzado de seguridad.

Categorías de calzado de seguridad:

Categoría	Clase	Requerimiento adicional
SB	I o II	Requisitos básicos de seguridad
S1	I	SB + Zona del talón cerrada + Propiedad antiestática + Absorción de energía en los talones
S2	I	S1 + Penetración y absorción de agua en la zona superior
S3 (inserto metálico tipo P) o S3L (inserto no metálico tipo PL) o S3S (inserto no metálico tipo PS)	I	S2 + resistencia a la perforación según el tipo suela con tacos
S4	II	SB + Zona del talón cerrada + Propiedad antiestática + Absorción de energía en los talones
S5 (inserto metálico tipo P) o S5L (inserto no metálico tipo PL) o S5S (inserto no metálico tipo PS)	II	S4 + resistencia a la perforación según el tipo suela con tacos
S6	I	S2 + resistencia al agua de todo el calzado
S7 (inserto metálico tipo P) o S7L (inserto no metálico tipo PL) o S7S (inserto no metálico tipo PS)	I	S3 + resistencia al agua de todo el calzado
Clase I: Calzado hecho de cuero y otros materiales, excepto calzado completamente de caucho o completamente polimérico		
Clase II: Calzado totalmente polimérico (es decir, totalmente moldeado), incluido el calzado totalmente de caucho (es decir, totalmente vulcanizado)		

Este calzado de seguridad está diseñado para minimizar el riesgo de lesiones que podría infligir el usuario durante el uso. Está diseñado para usarse en un entorno de trabajo seguro y no evitará por completo lesiones si ocurre un accidente que haga que se superen los límites de prueba de EN ISO 20345:2022.

El calzado protege los dedos de los pies del usuario contra el riesgo de lesiones por objetos que caen y aplastamiento cuando se usa en entornos industriales y comerciales donde ocurren peligros potenciales con la siguiente protección más, cuando corresponda, protección adicional.

La protección contra impactos proporcionada es de 200 julios.
La protección de compresión provista es de 15 000 Newton.

MARCADO DE PRODUCTO

El marcado en el calzado indica que el calzado tiene licencia de acuerdo con el reglamento para los EPI y es el siguiente:



Se puede proporcionar protección adicional, y se identifica en el producto con su marcado de la siguiente manera:

	Código de marcado
- Resistencia a la perforación	
resistencia a la perforación (min. 1100 N) inserto metálico: d= 4,5 mm (clavo cónico)	P
resistencia a la perforación (min. 1100 N) inserto no metálico: d= 4,5 mm (clavo cónico)	PL
resistencia a la perforación (mín. 1100 N y cada valor individual ≥ 950 N) Inserto no metálico: d=3,0 mm (clavo cónico)	PS
- Propiedades eléctricas:	
Parcialmente conductivo (resistencia máxima 100 kΩ)	C
Antiestático (rango de resistencia de 100 kΩ a 1000 MΩ)	A
- Resistencia a entornos hostiles:	
Aislamiento térmico del complejo de la suela	HI
Aislamiento de frío del complejo de la suela	CI
Absorción de energía en los talones (20 julios)	E
Resistencia al agua	WR
Protección metatarsal	M
Protección de tobillo	AN
Resistente al corte	CR
Abrasión de la puntera	SC
Resistencia al deslizamiento - sobre suelo de cerámica con glicerina	SR
- Parte superior	
Penetración de agua y absorción de agua.	WPA
- Suela	
Resistencia al calor por contacto	HRO
Resistencia al aceite combustible	FO
Sujeción para escalera	LG

RESISTENCIA AL DESLIZAMIENTO

El calzado ha sido probado con éxito contra la resistencia al deslizamiento de EN ISO 20345:2022 y se aplica el siguiente símbolo de marcado:
Requisito básico de resistencia al deslizamiento: Azulejo de cerámica con lauril sulfato de sodio, sin símbolo.
Requisito adicional de resistencia al deslizamiento: Azulejo de cerámica con glicerol, símbolo SR.
el requisito de resistencia al deslizamiento no ha sido probado en el calzado, se marca con el símbolo "Ø".
Nota: El deslizamiento aún puede ocurrir en ciertos entornos.

RESISTENCIA A LA PERFORACIÓN

En este calzado, se usa un inserto de resistencia a la perforación. La resistencia a la perforación de este calzado ha sido medida en laboratorio utilizando clavos y fuerzas estandarizadas. Los clavos de menor diámetro y mayores cargas estáticas o dinámicas aumentarán el riesgo de perforación. En tales circunstancias, se deben considerar medidas preventivas adicionales. Actualmente el calzado EPI contiene tres tipos genéricos de insertos resistentes a la perforación. Se trata de tipos de materiales metálicos y no metálicos, que se elegirán sobre la base de una evaluación de riesgos relacionados con el trabajo. Todos los tipos brindan protección contra los riesgos de perforación, pero cada uno tiene diferentes ventajas o desventajas adicionales, incluidas las siguientes:
Metálico (por ejemplo, S1P, S3): Se ve menos afectado por la forma del objeto afilado/peligroso (es decir, el diámetro, la geometría y el afilado) pero, debido a las técnicas de fabricación del calzado, es posible que no cubra toda la parte inferior del pie.
No metálico(PS o PL o categoría, por ejemplo, S1PS, S3L): Puede ser más ligero, más flexible y proporcionar una mayor área de cobertura, pero la resistencia a la perforación puede variar más según la forma del objeto afilado/peligroso (es decir, el diámetro, la geometría y el afilado). Están disponibles dos tipos en cuanto a la protección ofrecida. El tipo PS puede ofrecer una protección más adecuada contra objetos de menor diámetro que el tipo PL.

TEAMWORK TECNOLOGÍA

Los calzados SPARCO TEAMWORK se desarrollan utilizando las mejores tecnologías en la combinación de materiales para las suelas, con el fin de optimizar el esfuerzo que produce al caminar en la planta del pie, donde se concentran los mayores esfuerzos para el usuario, devolviendo así el 70% de la energía producida.

RETORNO DE ENERGÍA ELÁSTICA



MULTIGRIP



Suela superligera con efecto amortiguador, gracias a una gruesa pero ultraligera suela intermedia de EVA. Parte inferior en goma MULTIGRIP.

CROSSGRIP



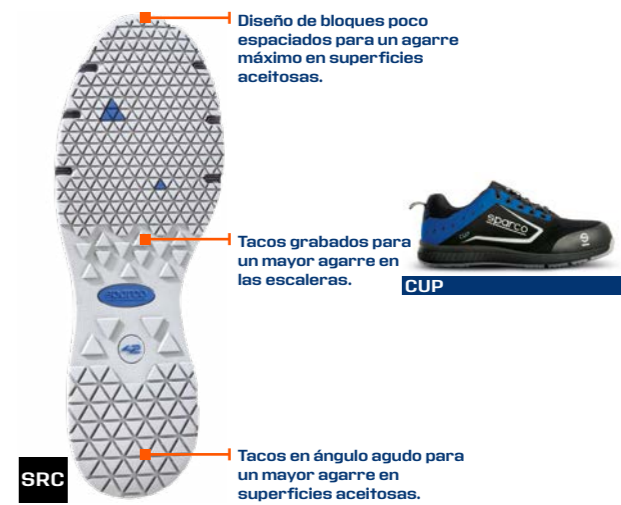
Suela superligera con suela intermedia de PHYLON y base en goma CROSSGRIP con tacos que garantizan un alto agarre incluso en superficies altamente irregulares.

RUNFLEX



Suela superligera en poliuretano monodensidad diseñada para uso intensivo donde hay frecuentes flexiones del pie.

PRISM FLEX



Suela superligera con suela intermedia de EVA y zona inferior en caucho real con textura PRISMA que permite un alto agarre en cualquier condición de flexión del pie.

DYNATECH



Suela de poliuretano bi-densidad con absorción de energía en el talón con canales de drenaje autolimpiantes que garantizan siempre máximo agarre.

STREETTECH



Suela superligera en poliuretano bi-densidad diseñada para un uso dinámico y poder moverse con seguridad y comodidad en todas las situaciones.

FLEXGRIP+



Suela de poliuretano bidensidad súper ligera con especial diseño de los tacos que garantizan el máximo agarre en todas las condiciones de uso y en todas las condiciones de flexión.

LÍNEA GYMKHANA



CALZADO DE SEGURIDAD DE ESTILO SNEAKER, CON SUELA INTERMEDIA DE EVA Y PARTE INFERIOR EN GOMA "MULTIGRIP".
EMPEINE EN MICROFIBRA VELOUR Y TEJIDO MICRO PERFORADO DE ALTA TRANSPIRABILIDAD.
CÓMODOS PARA TODOS LOS USOS.

EN ISO 20345:2011



ENTRE SUELA EN EVA SUPER LIGERA. PARTE INFERIOR EN GOMA MULTIGRIP.



MULTIGRIP

LANDO S1P SRC

67208236-48



EMPEINE: en microfibra velour y tejido microperforado transpirable. **Segundo par de cordones de combinación de color incluido.**

REVESTIMIENTO INTERIOR: tejido transpirable microperforado 3D.

PLANTILLA EXTRAÍBLE: en PU, Termo-formada, ergonómica y antiestática.

PLANTILLA ANTI PERFORACIÓN: de fibra textil "zero-perforazione".

PUNTERA: en composite no magnético, aislante, resistente a 200J.

SUELA: suela intermedia de EVA y suela inferior en goma nitrílica con absorción de energía en el talón.

TALLAS: 36-48

SEB S1P SRC

67204736-48



EMPEINE: en microfibra velour y tejido microperforado transpirable. **Segundo par de cordones de combinación de color incluido.**

REVESTIMIENTO INTERIOR: tejido transpirable microperforado 3D.

PLANTILLA EXTRAÍBLE: en PU, Termo-formada, ergonómica y antiestática.

PLANTILLA ANTI PERFORACIÓN: de fibra textil "zero-perforazione".

PUNTERA: en composite no magnético, aislante, resistente a 200J.

SUELA: suela intermedia de EVA y suela inferior en goma nitrílica con absorción de energía en el talón.

TALLAS: 36-48

DANI S1P SRC

67204536-48



EMPEINE: en microfibra velour y tejido microperforado transpirable. **Segundo par de cordones de combinación de color incluido.**

REVESTIMIENTO INTERIOR: tejido transpirable microperforado 3D.

PLANTILLA EXTRAÍBLE: en PU, Termo-formada, ergonómica y antiestática.

PLANTILLA ANTI PERFORACIÓN: de fibra textil "zero-perforazione".

PUNTERA: en composite no magnético, aislante, resistente a 200J.

SUELA: suela intermedia de EVA y suela inferior en goma nitrílica con absorción de energía en el talón.

TALLAS: 36-48

LÍNEA GYMKHANA



CALZADO DE SEGURIDAD EN PIEL NOBUCK Y PIEL VELOUR HIDRO REPELENTE DE ALTA CALIDAD. SUELA INTERMEDIA EN EVA Y SUELA INFERIOR EN GOMA HRO, CON REFUERZO DE TPU EN LA ZONA DEL TALÓN. CÓMODOS PARA TODOS LOS USOS.

EN ISO 20345:2011



ENTRE SUELA EN EVA SUPER LIGERA. PARTE INFERIOR EN GOMA MULTIGRIP HRO.



TACOMA ESD S3 SRC HRO

67204836-48



EMPEINE:
En Nobuk y piel velour hidro repelente.
Segundo par de cordones de combinación de color incluido.

REVESTIMIENTO INTERIOR:
tejido transpirable microperforado 3D.

PLANTILLA EXTRAÍBLE:
en PU, Termo-formada, ergonómica y antiestática.

PLANTILLA ANTI PERFORACIÓN:
de fibra textil "zero-perforazione".

PUNTERA:
en composite no magnético, aislante, resistente a 200J.

SUELA:
suela intermedia de EVA y suela inferior en goma nitrílica HRO con absorción de energía en el talón.

TALLAS:
36-48

OLYMPUS ESD S3 SRC HRO

67205136-48



EMPEINE:
En Nobuk y piel velour hidro repelente.
Segundo par de cordones de combinación de color incluido.

REVESTIMIENTO INTERIOR:
tejido transpirable microperforado 3D.

PLANTILLA EXTRAÍBLE:
en PU, Termo-formada, ergonómica y antiestática.

PLANTILLA ANTI PERFORACIÓN:
de fibra textil "zero-perforazione".

PUNTERA:
en composite no magnético, aislante, resistente a 200J.

SUELA:
suela intermedia de EVA y suela inferior en goma nitrílica HRO con absorción de energía en el talón.

TALLAS:
36-48

CHESTER ESD S3 SRC HRO

67204936-48



EMPEINE:
En Nobuk y piel velour hidro repelente.
Segundo par de cordones de combinación de color incluido.

REVESTIMIENTO INTERIOR:
tejido transpirable microperforado 3D.

PLANTILLA EXTRAÍBLE:
en PU, Termo-formada, ergonómica y antiestática.

PLANTILLA ANTI PERFORACIÓN:
de fibra textil "zero-perforazione".

PUNTERA:
en composite no magnético, aislante, resistente a 200J.

SUELA:
suela intermedia de EVA y suela inferior en goma nitrílica HRO con absorción de energía en el talón.

TALLAS:
36-48

ACROPOLIS ESD S3 SRC HRO

67205036-48



EMPEINE:
En Nobuk y piel velour hidro repelente.
Segundo par de cordones de combinación de color incluido.

REVESTIMIENTO INTERIOR:
tejido transpirable microperforado 3D.

PLANTILLA EXTRAÍBLE:
en PU, Termo-formada, ergonómica y antiestática.

PLANTILLA ANTI PERFORACIÓN:
de fibra textil "zero-perforazione".

PUNTERA:
en composite no magnético, aislante, resistente a 200J.

SUELA:
suela intermedia de EVA y suela inferior en goma nitrílica HRO con absorción de energía en el talón.

TALLAS:
36-48

LÍNEA GYMKHANA **ORACLE RED BULL RACING**

GRACIAS AL ACUERDO CON EL EQUIPO DE FORMULA1 "ORACLE RED BULL RACING", SPARCO HA DESARROLLADO UNA VERSIÓN ESPECIAL DEL MODELO GYMKHANA CON MATERIALES DE ALTA CALIDAD Y LINEA RED BULL RACING SOBRE NOBUK MATE. PARA QUIENES BUSCAN SEGURIDAD Y RENDIMIENTO, CON PLENO ESPÍRITU MOTORSPORT.



CALZADO DE SEGURIDAD CON COLORES ESPECIALES RED BULL RACING EN PIEL NOBUK Y PIEL VELOUR HIDRO REPELENTE DE ALTA CALIDAD, ENTRESUELA DE EVA Y SUELA DE GOMA "HRO" CON REFUERZO DE TPU EN EL TALÓN. **PERFECTO PARA TRABAJAR CON ESTILO MOTORSPORT.**



ENTRE SUELA EN EVA SUPER LIGERA. PARTE INFERIOR EN GOMA MULTIGRIP HRO.

CE EN ISO 20345:2011



2023 SPARCO FORMULA1 TEAM SUPPLIER



RED BULL ESD S3 SRC HRO

67205236-48



EMPEINE:
En Nobuk y piel velour hidro repelente. Segundo par de cordones de combinación de color incluido.

REVESTIMIENTO INTERIOR:
tejido transpirable microperforado 3D.

PLANTILLA EXTRAÍBLE:
en PU, Termo-formada, ergonómica y antiestática.

PLANTILLA ANTI PERFORACIÓN:
de fibra textil "zero-perforazione".

PUNTERA:
en composite no magnético, aislante, resistente a 200J.

SUELA:
suela intermedia de EVA y suela inferior en goma nitrílica HRO con absorción de energía en el talón.

TALLAS:
36-48

LÍNEA GYMKHANA MARTINI RACING

CALZADO DE SEGURIDAD EN PIEL NOBUCK Y PIEL VELOUR. CON IMAGEN ESPECIAL MARTINI RACING. SUELA COMBINADA EN EVA PARTE INTERMEDIA Y PARTE INFERIOR EN GOMA HRO; REFUERZO DE TPU EN EL TALÓN. CÓMODA PARA TODOS LOS USOS.

**MARTINI
RACING**
OFFICIAL LICENSED PRODUCTS



EN ISO 20345:2011

MONDOPOINT
11

Perfiles autolimpiantes para la salida de líquidos.

Refuerzos grabados para una mayor resistencia al deslizamiento.

Separaciones autolimpiantes para el drenaje de líquidos.



MULTIGRIP

ENTRE SUELA EN EVA SUPER LIGERA. PARTE INFERIOR EN GOMA MULTIGRIP HRO.

MONTECARLO ESD S3 SRC HRO

67205336-48



EMPEINE: En Nobuk y piel velour hidro repelente. Segundo par de cordones de combinación de color incluido.

REVESTIMIENTO INTERIOR: tejido transpirable microperforado 3D.

PLANTILLA EXTRAÍBLE: en PU, Termo-formada, ergonómica y antiestática.

PLANTILLA ANTI PERFORACIÓN: de fibra textil "zero-perforazione".

PUNTERA: en composite no magnético, aislante, resistente a 200J.

SUELA: suela intermedia de EVA y suela inferior en goma nitrilica HRO con absorción de energía en el talón.

TALLAS: 36-48

MARTINI ESD S1P SRC HRO

67205436-48



EMPEINE: en microfibra velour y tejido microperforado transpirable. Segundo par de cordones de combinación de color incluido.

REVESTIMIENTO INTERIOR: tejido transpirable microperforado 3D.

PLANTILLA EXTRAÍBLE: en PU, Termo-formada, ergonómica y antiestática.

PLANTILLA ANTI PERFORACIÓN: de fibra textil "zero-perforazione".

PUNTERA: en composite no magnético, aislante, resistente a 200J.

SUELA: suela intermedia de EVA y suela inferior en goma nitrilica HRO con absorción de energía en el talón.

TALLAS: 36-48

LÍNEA INDY

CALZADO DE SEGURIDAD CONFORME A LA NUEVA EN ISO 20345:2022, EN PIEL VELOUR PERFORADA DE ALTA CALIDAD, SUELA PU BI-DENSIDAD "FLEXGRIP+" CON DISEÑO ESPECIAL DE LA ZONA DEL TACÓN CONFORME A LOS REQUISITOS PARA TRABAJOS EN ESCALERA CON PELDAÑOS (LADDER GRIP - LG). CÓMODO Y TRANSPIRABLE PARA TRABAJAR SIEMPRE DE FORMA ÁGIL Y DINÁMICA.



Perfiles laminares que aumentan la adherencia para norma SR. Perfiles laminados para mayor resistencia al deslizamiento.

Talón diseñado para el cumplimiento de la norma de trabajos en escalera (LG - altura del talón ≥ 10 mm).

SUELA INYECTADA DE PU BI-DENSIDAD "FLEXGRIP+" CON DISEÑO ESPECIAL DE LA ZONA DEL TACÓN CONFORME A LOS REQUISITOS PARA TRABAJOS EN ESCALERA CON PELDAÑOS (LADDER GRIP - LG).



EN ISO 20345:2022



FLEXGRIP+

PS Resistencia a la perforación (mín. 1100 N y cada valor individual ≥ 950 N) Inserto no metálico: d=3,0 mm (clavo cónico).

SR Resistencia al deslizamiento - sobre suelo de cerámica con glicerina.

LG Sujeción para escalera.



TEXAS ESD S1PS SR LG

67205535-48



EMPEINE: en piel velour perforada y refuerzos en microfibra. Segundo par de cordones de combinación de color incluido.

REVESTIMIENTO INTERIOR: tejido 3D microperforado del alta transpirabilidad.

PLANTILLA EXTRAÍBLE: en PU, Termo-formada, ergonómica y antiestática.

PLANTILLA ANTI PERFORACIÓN: en fibra textil ultraligera perforazione-zero (PS - clavo Ø 3,0 mm).

PUNTERA: en fibra de vidrio no magnética, aislante, resistente a impacto de 200J.

SUELA: PU de doble densidad con absorción de energía en el talón + LG.

TALLAS: 35-48

DETROIT ESD S1PS SR LG

67205635-48



EMPEINE: en piel velour perforada y refuerzos en microfibra. Segundo par de cordones de combinación de color incluido.

REVESTIMIENTO INTERIOR: tejido 3D microperforado del alta transpirabilidad.

PLANTILLA EXTRAÍBLE: en PU, Termo-formada, ergonómica y antiestática.

PLANTILLA ANTI PERFORACIÓN: en fibra textil ultraligera perforazione-zero (PS - clavo Ø 3,0 mm).

PUNTERA: en fibra de vidrio no magnética, aislante, resistente a impacto de 200J.

SUELA: PU de doble densidad con absorción de energía en el talón + LG.

TALLAS: 35-48

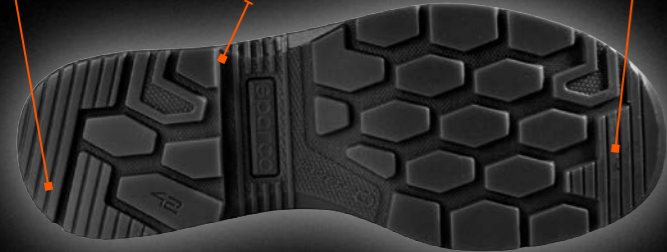
LÍNEA INDY

CALZADO DE SEGURIDAD CONFORME A LA NUEVA EN ISO 20345:2022, EN TEJIDO TÉCNICO PERFORADO DE ALTA CALIDAD, PIEL VELOUR Y REFUERZOS EN MICROFIBRA. SUELA PU BI-DENSIDAD "FLEXGRIP+" CON DISEÑO ESPECIAL DE LA ZONA DEL TACÓN CONFORME A LOS REQUISITOS PARA TRABAJOS EN ESCALERA CON PELDAÑOS (LADDER GRIP - LG). CÓMODO Y TRANSPIRABLE PARA TRABAJAR SIEMPRE DE FORMA ÁGIL Y DINÁMICA.

Perfiles laminares que aumentan la adherencia para norma SR.

Perfiles laminados para mayor resistencia al deslizamiento.

Talón diseñado para el cumplimiento de la norma de trabajos en escalera (LG - altura del talón ≥ 10 mm).



FLEXGRIP+

SUELA INYECTADA DE PU BI-DENSIDAD "FLEXGRIP+" CON DISEÑO ESPECIAL DE LA ZONA DEL TACÓN CONFORME A LOS REQUISITOS PARA TRABAJOS EN ESCALERA CON PELDAÑOS (LADDER GRIP - LG).



PS Resistencia a la perforación (mín. 1100 N y cada valor individual ≥ 950 N) Inserto no metálico: d=3,0 mm (clavo cónico).

SR Resistencia al deslizamiento - sobre suelo de cerámica con glicerina.

LG Sujeción para escalera.

EN ISO 20345:2022



SONOMA ESD S1PS SR LG

67205735-48



EMPEINE: en tejido técnico de alta transpiración, piel velour y refuerzos en microfibra. Segundo par de cordones de combinación de color incluido.

REVESTIMIENTO INTERIOR: tejido 3D microperforado del alta transpirabilidad.

PLANTILLA EXTRAÍBLE: en PU, Termo-formada, ergonómica y antiestática.

PLANTILLA ANTI PERFORACIÓN: en fibra textil ultraligera perforazione-zero (PS - clavo Ø 3,0 mm).

PUNTERA: en fibra de vidrio no magnética, aislante, resistente a impacto de 200J

SUELA: PU de doble densidad con absorción de energía en el talón + LG.

TALLAS: 35-48

EDMONTON ESD S1PS SR LG

67205835-48



EMPEINE: en tejido técnico de alta transpiración, piel velour y refuerzos en microfibra. Segundo par de cordones de combinación de color incluido.

REVESTIMIENTO INTERIOR: tejido 3D microperforado del alta transpirabilidad.

PLANTILLA EXTRAÍBLE: en PU, Termo-formada, ergonómica y antiestática.

PLANTILLA ANTI PERFORACIÓN: en fibra textil ultraligera perforazione-zero (PS - clavo Ø 3,0 mm).

PUNTERA: en fibra de vidrio no magnética, aislante, resistente a impacto de 200J

SUELA: PU de doble densidad con absorción de energía en el talón + LG.

TALLAS: 35-48

CALZADO DE SEGURIDAD CONFORME A LA NUEVA EN ISO 20345:2022, EN PIEL VELOUR O NOBUCK HIDRO REPELENTE DEL ALTA CALIDAD Y REFUERZOS EN MICROFIBRA SUELA PU BI-DENSIDAD "FLEXGRIP+" CON DISEÑO DE LA ZONA DEL TACÓN ESPECIAL CONFORME LOS REQUISITOS PARA TRABAJOS EN ESCALERA CON PELDAÑOS (LADDER GRIP - LG). CÓMODO Y TRANSPIRABLE PARA TRABAJAR SIEMPRE DE FORMA ÁGIL Y DINÁMICA.



Perfiles laminares que aumentan la adherencia para norma SR.

Perfiles laminados para mayor resistencia al deslizamiento.

Talón diseñado para el cumplimiento de la norma de trabajos en escalera (LG - altura del talón ≥ 10 mm).



FLEXGRIP+

SUELA INYECTADA DE PU BI-DENSIDAD "FLEXGRIP+" CON DISEÑO ESPECIAL DE LA ZONA DEL TACÓN CONFORME A LOS REQUISITOS PARA TRABAJOS EN ESCALERA CON PELDAÑOS (LADDER GRIP - LG).



EN ISO 20345:2022

PS Resistencia a la perforación (mín. 1100 N y cada valor individual ≥ 950 N) Inserto no metálico: d=3,0 mm (clavo cónico).

SR Resistencia al deslizamiento - sobre suelo de cerámica con glicerina.

LG Sujeción para escalera.

BALTIMORA ESD S3S SR LG

67205936-48



EMPEINE: en piel velour hidro repelente de alta calidad y refuerzos en microfibra. **Segundo par de cordones de combinación de color incluido.**

REVESTIMIENTO INTERIOR: tejido 3D microperforado del alta transpirabilidad.

PLANTILLA EXTRAÍBLE: antiestática en PU termoformado ergonómico.

PLANTILLA ANTI PERFORACIÓN: en fibra textil ultraligera perforazione-zero (PS - clavo Ø 3,0 mm).

PUNTERA: en fibra de vidrio no magnética, aislante, resistente a impacto de 200J.

SUELA: PU de doble densidad con absorción de energía en el talón + LG.

TALLAS: 36-48

CHARLOTTE ESD S3S SR LG

67206035-48



EMPEINE: en piel velour hidro repelente de alta calidad y refuerzos en microfibra. **Segundo par de cordones de combinación de color incluido.**

REVESTIMIENTO INTERIOR: tejido 3D microperforado del alta transpirabilidad.

PLANTILLA EXTRAÍBLE: antiestática en PU termoformado ergonómico.

PLANTILLA ANTI PERFORACIÓN: en fibra textil ultraligera perforazione-zero (PS - clavo Ø 3,0 mm).

PUNTERA: en fibra de vidrio no magnética, aislante, resistente a impacto de 200J.

SUELA: PU de doble densidad con absorción de energía en el talón + LG.

TALLAS: 35-48

RICHMOND ESD S3S SR LG

67206135-48



EMPEINE: en nobuck hidro repelente y refuerzos en microfibra. **Segundo par de cordones de combinación de color incluido.**

REVESTIMIENTO INTERIOR: tejido 3D microperforado del alta transpirabilidad.

PLANTILLA EXTRAÍBLE: antiestática en PU termoformado ergonómico.

PLANTILLA ANTI PERFORACIÓN: en fibra textil ultraligera perforazione-zero (PS - clavo Ø 3,0 mm).

PUNTERA: en fibra de vidrio no magnética, aislante, resistente a impacto de 200J.

SUELA: PU de doble densidad con absorción de energía en el talón + LG.

TALLAS: 35-48

LÍNEA INDY

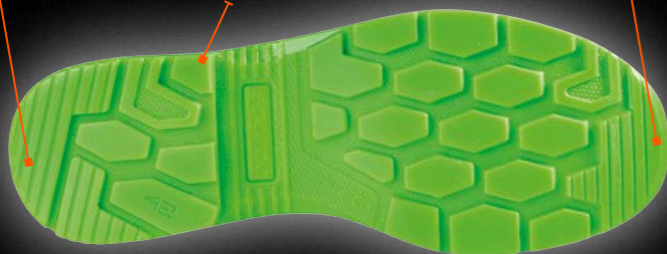
CALZADO DE SEGURIDAD CONFORME A LA NUEVA EN ISO 20345:2022, EN TEJIDO TECNICO ANTI ABRASIÓN REGENERADO SPARCO® FULL EFFICENY Y REFUERZOS HF EN LA PUNTERA. SUELA PU BI-DENSIDAD "FLEXGRIP+" CON DISEÑO ESPECIAL DE LA ZONA DEL TACÓN CONFORME A LOS REQUISITOS PARA TRABAJOS EN ESCALERA CON PELDAÑOS (LADDER GRIP - LG). CÓMODO Y ECO-SOSTENIBLE PARA TRABAJAR SIEMPRE DE FORMA ÁGIL Y DINÁMICA.



Perfiles laminares que aumentan la adherencia para norma SR.

Perfiles laminados para mayor resistencia al deslizamiento.

Talón diseñado para el cumplimiento de la norma de trabajos en escalera (LG - altura del talón ≥ 10 mm).



SUELA INYECTADA DE PU BI-DENSIDAD "FLEXGRIP+" CON DISEÑO ESPECIAL DE LA ZONA DEL TACÓN CONFORME A LOS REQUISITOS PARA TRABAJOS EN ESCALERA CON PELDAÑOS (LADDER GRIP - LG).



CE EN ISO 20345:2022



PS Resistencia a la perforación (mín. 1100 N y cada valor individual ≥ 950 N) Inserto no metálico: d=3,0 mm (clavo cónico).

SR Resistencia al deslizamiento - sobre suelo de cerámica con glicerina.

LG Sujeción para escalera.

S FULL EFFICIENCY

POR UN FUTURO SOSTENIBLE

La atención al detalle, el cuidado en la elección de materiales sostenibles y la fabricación de modelos totalmente diseñados, proyectados y validados en Italia, ha permitido a SPARCO desarrollar el proyecto **FULL EFFICIENCY**, cuyos principios son:

- CICLO PRODUCTIVO CIRCULAR ECO-SOSTENIBLE
- RESPONSABILIDAD SOCIAL CORPORATIVA
- OBJETIVO CERO RESIDUOS
- TECNOLOGÍA PROPIA

FORESTER ESD S3S SR LG

67206235-48



EMPEINE: en tejido técnico anti abrasión regenerado Sparco® FULL EFFICIENCY y refuerzos hf en la puntera. Segundo par de cordones de combinación de color incluido.

REVESTIMIENTO INTERIOR: tejido 3D microperforado del alta transpirabilidad.

PLANTILLA EXTRAÍBLE: antiestática en PU termoformado ergonómico.

PLANTILLA ANTI PERFORACIÓN: en fibra textil ultraligera perforazione-zero (PS - clavo Ø 3,0 mm).

PUNTERA: en fibra de vidrio no magnética, aislante, resistente a impacto de 200J.

SUELA: PU de doble densidad con absorción de energía en el talón + LG.

TALLAS: 35-48

RANGER ESD S3S SR LG

67206335-48



EMPEINE: en tejido técnico anti abrasión regenerado Sparco® FULL EFFICIENCY y refuerzos hf en la puntera. Segundo par de cordones de combinación de color incluido.

REVESTIMIENTO INTERIOR: tejido 3D microperforado del alta transpirabilidad.

PLANTILLA EXTRAÍBLE: antiestática en PU termoformado ergonómico.

PLANTILLA ANTI PERFORACIÓN: en fibra textil ultraligera perforazione-zero (PS - clavo Ø 3,0 mm).

PUNTERA: en fibra de vidrio no magnética, aislante, resistente a impacto de 200J.

SUELA: PU de doble densidad con absorción de energía en el talón + LG.

TALLAS: 35-48

LÍNEA INDY MARTINI RACING

CALZADO DE SEGURIDAD CONFORME LA NUEVA NORMA EN ISO 20345:2022. EN PIEL VELOUR HIDRO REPELENTE CON LÍNEA ESPECIAL MARTINI RACING. SUELA EN PU BI DENSIDAD "FLEXGRIP+" CON DISEÑO DE TACO ESPECIAL CONFORME AL APARTADO DE LA NUEVA NORMATIVA LG (TRABAJOS EN ESCALERA). CALZADO CONFORTABLE Y DEPORTIVO PARA CUALQUIER LUGAR DE TRABAJO.



OFFICIAL LICENSED PRODUCTS



SUELA INYECTADA DE PU BI-DENSIDAD "FLEXGRIP+" CON DISEÑO ESPECIAL DE LA ZONA DEL TACÓN CONFORME A LOS REQUISITOS PARA TRABAJOS EN ESCALERA CON PELDAÑOS (LADDER GRIP - LG).

- PS** | Resistencia a la perforación (mín. 1100 N y cada valor individual ≥ 950 N) Inserto no metálico: d=3,0 mm (clavo cónico).
- SR** | Resistencia al deslizamiento - sobre suelo de cerámica con glicerina.
- LG** | Sujeción para escalera.



EN ISO 20345:2022



SANREMO ESD S3S SR LG

67206435-48



EMPEINE: en piel velour hidro repelente de alta calidad y refuerzos en microfibra. Segundo par de cordones de combinación de color incluido.

REVESTIMIENTO INTERIOR: tejido 3D microperforado del alta transpirabilidad.

PLANTILLA EXTRAÍBLE: antiestática en PU termoformado ergonómico.

PLANTILLA ANTI PERFORACIÓN: en fibra textil ultraligera perforazione-zero (PS - clavo Ø 3,0 mm).

PUNTERA: en fibra de vidrio no magnética, aislante, resistente a impacto de 200J

SUELA: PU de doble densidad con absorción de energía en el talón + LG.

TALLAS: 35-48

LÍNEA PRACTICE

**CALZADO DE SEGURIDAD DE ESTILO
RUNNING CON TEJIDO 3D MICRO PERFORADO
MUY TRANSPIRABLE
Y MICROFIBRA ANTI-ABRASIÓN,
IDEAL PARA USO EN INTERIORES.**



Perfiles laminares para
aumentar el agarre.

Perfiles la para mayor
resistencia al deslizamiento.

Perfiles grabados para un mayor
agarre en escaleras.



**PU ULTRA FLEXIBLE DE DENSIDAD
ÚNICA QUE AUMENTA LA COMODIDAD
Y CONTRIBUYE A REDUCIR EL ESTRÉS
EN LAS EXTREMIDADES INFERIORES Y
EN LA COLUMNA VERTEBRAL.**



RUNFLEX



CE EN ISO 20345:2011

NIGEL ESD S1P SRC

67201036-48



EMPEINE:
tejido microperforado transpirable
y microfibra resistente al rasgado
con alta resistencia a la abrasión.

REVESTIMIENTO INTERIOR:
tejido transpirable microperforado 3D.

PLANTILLA EXTRAÍBLE:
en PU, Termo-formada,
ergonómica y antiestática.

PLANTILLA ANTI PERFORACIÓN:
hecha de fibra textil. "perforazione-zero".

PUNTERA:
en composite no magnético, aislante,
resistente a 200J.

SUELA:
PU de densidad única con
absorción de energía en el talón.

TALLAS:
36-48

JODY ESD S1P SRC

MUJER 67200936-43



EMPEINE:
tejido microperforado transpirable
y microfibra resistente al rasgado
con alta resistencia a la abrasión.

REVESTIMIENTO INTERIOR:
tejido transpirable microperforado 3D.

PLANTILLA EXTRAÍBLE:
en PU, Termo-formada,
ergonómica y antiestática.

PLANTILLA ANTI PERFORACIÓN:
hecha de fibra textil. "perforazione-zero".

PUNTERA:
en composite no magnético, aislante,
resistente a 200J.

SUELA:
PU de densidad única con
absorción de energía en el talón.

TALLAS:
36-43

KEKE ESD S1P SRC**67201136-48****EMPEINE:**

tejido microperforado transpirable y microfibras resistente al rasgado con alta resistencia a la abrasión.

REVESTIMIENTO INTERIOR: tejido transpirable microperforado 3D.

PLANTILLA EXTRAÍBLE:

en PU, Termo-formada, ergonómica y antiestática.

PLANTILLA ANTI PERFORACIÓN: hecha de fibra textil. "perforazione-zero".

PUNTERA:

en composite no magnético, aislante, resistente a 200J.

SUELA:

PU de densidad única con absorción de energía en el talón.

TALLAS:

36-48

NELSON ESD S1P SRC**67206536-48****EMPEINE:**

tejido microperforado transpirable y microfibras resistente al rasgado con alta resistencia a la abrasión.

REVESTIMIENTO INTERIOR: tejido transpirable microperforado 3D.

PLANTILLA EXTRAÍBLE:

en PU, Termo-formada, ergonómica y antiestática.

PLANTILLA ANTI PERFORACIÓN: hecha de fibra textil. "perforazione-zero".

PUNTERA:

en composite no magnético, aislante, resistente a 200J.

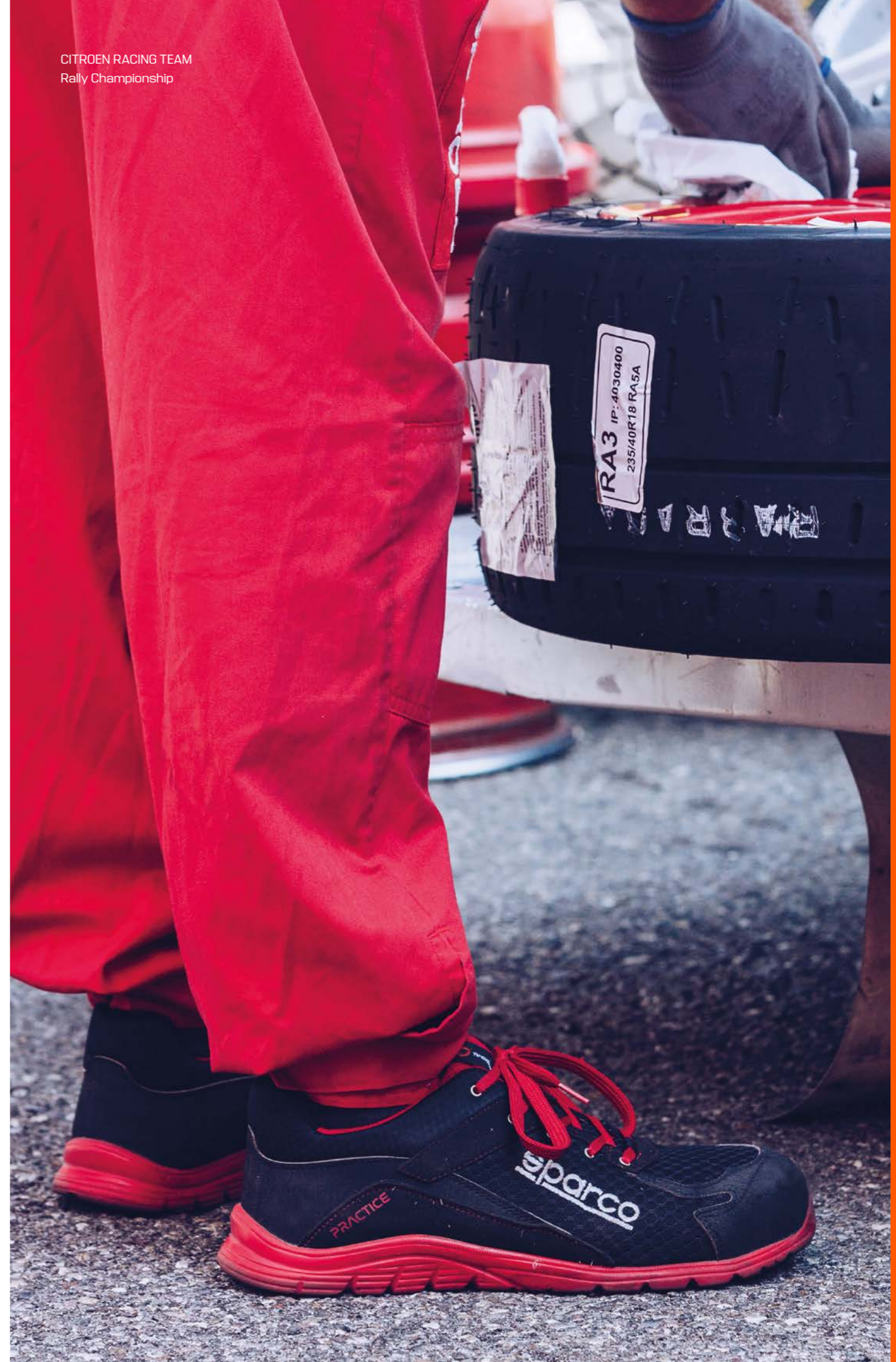
SUELA:

PU de densidad única con absorción de energía en el talón.

TALLAS:

36-48

CITROEN RACING TEAM
Rally Championship



LÍNEA NITRO

CALZADO DE SEGURIDAD DE ESTILO RUNNING
EN MICROFIBRA VELOUR REPELENTE AL AGUA,
IDEAL PARA USO EN INTERIORES Y EXTERIORES.

Perfil laminar para
aumentar el agarre.

Perfiles laminares para mayor
resistencia al deslizamiento.

Perfiles grabados para un mejor
agarre en escaleras.



PU ULTRA FLEXIBLE DE DENSIDAD ÚNICA QUE AUMENTA LA COMODIDAD Y CONTRIBUYE A REDUCIR EL ESTRÉS EN LAS EXTREMIDADES INFERIORES Y EN LA COLUMNA VERTEBRAL.



RUNFLEX

MARCUS ESD S3 SRC

67204138-48



EMPEINE:
en microfibra de alta calidad, hidro repelente.

REVESTIMIENTO INTERIOR:
tejido transpirable microperforado 3D.

PLANTILLA EXTRAÍBLE:
antiestática en PU
termoformada ergonómicamente.

PLANTILLA ANTI PERFORACIÓN:
hecha de fibra textil. "perforazione-zero".

PUNTERA:
en composite no magnético, aislante,
resistente a 200J.

SUELA:
PU de densidad única con
absorción de energía en el talón.

TALLAS:
38-48

DIDIER ESD S3 SRC

67204038-48



EMPEINE:
en microfibra de alta calidad, hidro repelente.

REVESTIMIENTO INTERIOR:
tejido transpirable microperforado 3D.

PLANTILLA EXTRAÍBLE:
antiestática en PU
termoformada ergonómicamente.

PLANTILLA ANTI PERFORACIÓN:
hecha de fibra textil. "perforazione-zero".

PUNTERA:
en composite no magnético, aislante,
resistente a 200J.

SUELA:
PU de densidad única con
absorción de energía en el talón.

TALLAS:
38-48

PETTER ESD S3 SRC

67203938-48



EMPEINE:
en microfibra de alta calidad, hidro repelente.

REVESTIMIENTO INTERIOR:
tejido transpirable microperforado 3D.

PLANTILLA EXTRAÍBLE:
antiestática en PU
termoformada ergonómicamente.

PLANTILLA ANTI PERFORACIÓN:
hecha de fibra textil. "perforazione-zero".

PUNTERA:
en composite no magnético, aislante,
resistente a 200J.

SUELA:
PU de densidad única con
absorción de energía en el talón.

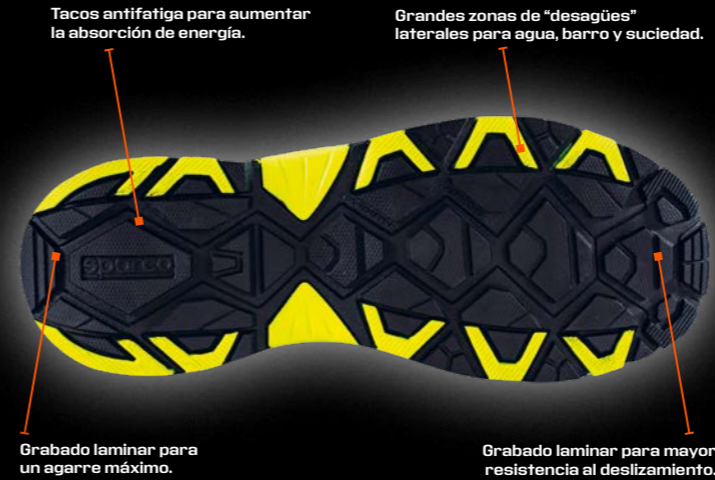
TALLAS:
38-48

LÍNEA ALLROAD

CALZADO DE SEGURIDAD EN PIEL NOBUCK Y PIEL VELOUR IMPERMEABLE DE ALTA CALIDAD, CON COLLARÍN DE NYLON. ENTRESUELA DE PHYLON CON FONDO DE GOMA HRO CROSSGRIP. LIGERO, DE ALTA CALIDAD Y DURADERO, IDEAL PARA USO EN INTERIORES Y EXTERIORES.



EN ISO 20345:2011



SUELA SUPERLIGERA CON SUELA INTERMEDIA DE PHYLON* Y SUELA INFERIOR DE GOMA CROSSGRIP. PRESENTA UNA DISEÑO IDEAL PARA UNA MÁXIMA ADHERENCIA Y ESTABILIZACIÓN EN SUPERFICIES GRAVOSAS, LODOSAS Y NEVADAS. LIGERO Y CÓMODO, ABSORBE VIBRACIONES Y PREVIENE DAÑOS A LAS EXTREMIDADES INFERIORES Y LA COLUMNA VERTEBRAL.

* phylon es un material sintético ligero y duradero fabricado con espuma EVA obtenido por inyección de aire comprimido.

ROC ESD S3 SRC HRO

67207338-48



EMPEINE:
en nobuck y piel velour hidro repelente.
Collarín de nylon.

REVESTIMIENTO INTERIOR:
Tejido 3D microperforado del alta transpirabilidad.

PLANTILLA EXTRAÍBLE:
antiestática en PU termoformado ergonómico.

PLANTILLA ANTI PERFORACIÓN:
hecha de fibra textil. "perforazione-zero".

PUNTERA:
en composite no magnético, aislante, resistente a 200J.

SUELA:
Phylon + HRO en goma nitrílica con absorción de energía en el talón.

TALLAS:
38-48

STONE ESD S3 SRC HRO

67207438-48



EMPEINE:
en nobuck y piel velour hidro repelente.
Collarín de nylon.

REVESTIMIENTO INTERIOR:
Tejido 3D microperforado del alta transpirabilidad.

PLANTILLA EXTRAÍBLE:
antiestática en PU termoformado ergonómico.

PLANTILLA ANTI PERFORACIÓN:
hecha de fibra textil. "perforazione-zero".

PUNTERA:
en composite no magnético, aislante, resistente a 200J.

SUELA:
Phylon + HRO en goma nitrílica con absorción de energía en el talón.

TALLAS:
38-48

BAKU S3 SRC

67207538-48



EMPEINE:
en nylon y microfibra repelente al agua.

REVESTIMIENTO INTERIOR:
tejido transpirable microperforado 3D.

PLANTILLA EXTRAÍBLE:
en PU, Termo-formada, ergonómica y antiestática.

PLANTILLA ANTI PERFORACIÓN:
hecha de fibra textil. "perforazione-zero".

PUNTERA:
en composite no magnético, aislante, resistente a 200J.

SUELA:
Phylon + goma nitrílica con absorción de energía en el talón.

TALLAS:
38-48

LEAP ESD S3 SRC HRO

67207838-48



EMPEINE:
en nobuck y piel velour hidro repelente. Collarín de nylon.

REVESTIMIENTO INTERIOR:
Tejido 3D microperforado del alta transpirabilidad.

PLANTILLA EXTRAÍBLE:
antiestática en PU termoformado ergonómico.

PLANTILLA ANTI PERFORACIÓN:
hecha de fibra textil. "perforazione-zero".

PUNTERA:
en composite no magnético, aislante, resistente a 200J.

SUELA:
Phylon + HRO en goma nitrílica con absorción de energía en el talón.

TALLAS:
38-48

SOCHI S3 SRC

67207638-48



EMPEINE:
en nylon y microfibra repelente al agua.

REVESTIMIENTO INTERIOR:
tejido transpirable microperforado 3D.

PLANTILLA EXTRAÍBLE:
en PU, Termo-formada, ergonómica y antiestática.

PLANTILLA ANTI PERFORACIÓN:
hecha de fibra textil. "perforazione-zero".

PUNTERA:
en composite no magnético, aislante, resistente a 200J.

SUELA:
Phylon + goma con absorción de energía en el talón.

TALLAS:
38-48

MOTEGI ESD S3 SRC HRO

67207938-48



EMPEINE:
en nylon y microfibra repelente al agua.

REVESTIMIENTO INTERIOR:
tejido transpirable microperforado 3D.

PLANTILLA EXTRAÍBLE:
en PU, Termo-formada, ergonómica y antiestática.

PLANTILLA ANTI PERFORACIÓN:
hecha de fibra textil. "perforazione-zero".

PUNTERA:
en composite no magnético, aislante, resistente a 200J.

SUELA:
Phylon + goma con absorción de energía en el talón.

TALLAS:
38-48

STIRIA S3 SRC

67207738-48



EMPEINE:
en nylon y microfibra repelente al agua.

REVESTIMIENTO INTERIOR:
tejido transpirable microperforado 3D.

PLANTILLA EXTRAÍBLE:
en PU, Termo-formada, ergonómica y antiestática.

PLANTILLA ANTI PERFORACIÓN:
hecha de fibra textil. "perforazione-zero".

PUNTERA:
en composite no magnético, aislante, resistente a 200J.

SUELA:
Phylon + goma con absorción de energía en el talón.

TALLAS:
38-48

OKAYAMA S3 SRC

67208038-48



EMPEINE:
en nylon y microfibra repelente al agua.

REVESTIMIENTO INTERIOR:
tejido transpirable microperforado 3D.

PLANTILLA EXTRAÍBLE:
en PU, Termo-formada, ergonómica y antiestática.

PLANTILLA ANTI PERFORACIÓN:
hecha de fibra textil. "perforazione-zero".

PUNTERA:
en composite no magnético, aislante, resistente a 200J.

SUELA:
Phylon + goma con absorción de energía en el talón.

TALLAS:
38-48

LÍNEA ARCTIC

BOTA DE SEGURIDAD CON MEMBRANA DRS RESISTENTE AL AGUA (DRY RESPIRATION SYSTEM), EXTERIOR EN MICROFIBRA TÉCNICA HIDROREPELENTE E INSERTOS MICROINYECTADOS. RESISTENTE Y TRANSPIRABLE, IDEAL EN AMBIENTES PARTICULARMENTE HÚMEDOS O MOJADOS.

SUELA DE POLIURETANO BI-DENSIDAD CON ABSORCIÓN DE ENERGÍA EN EL TALÓN.



CE EN ISO 20345:2011

ARCTIC S3 WR SRC

67208136-48



EMPEINE:
en microfibra del alta calidad repelente al agua. Detalles microinyectados y especial membrana DRS WATER RESISTENT.

REVESTIMIENTO INTERIOR:
tejido transpirable microperforado 3D.

PLANTILLA EXTRAÍBLE:
antiestática en PU.

PLANTILLA ANTI PERFORACIÓN:
hecha de fibra textil. "perforazione-zero".

PUNTERA:
fibra de vidrio, no magnética, aislante, resistente a 200J.

SUELA:
PU dual density con absorción de energía en el talón.

TALLAS:
36-47

Calzado diseñado para todas aquellas personas que han de trabajar en entornos húmedos o mojados. De hecho, los calzados con protección WR están fabricados con materiales y técnicas que evitan la entrada de agua al tiempo que garantizan una excelente transpirabilidad e impermeabilidad y, por lo tanto, proporcionan un gran confort en el uso.

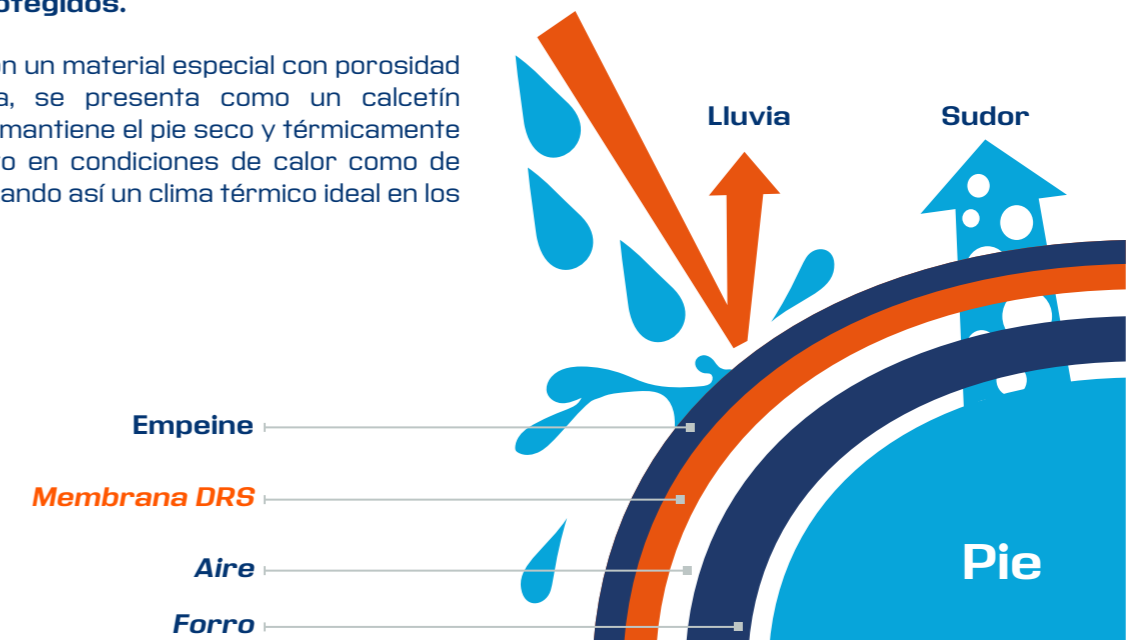
PRUEBA DE PASOS
(según EN ISO 20345: 2011)
1000 pasos (aproximadamente 20 min.) en una balsa con 3 cm de agua, la superficie interna húmeda debe ser $\leq 3 \text{ cm}^2$.



MEMBRANA DRS BY SPARCO TEAMWORK (DRY RESPIRATION SYSTEM):

La membrana especial DRS de SPARCO TEAMWORK asegura la máxima transpirabilidad y comodidad al tiempo que evita que el agua penetre en el empeine, dejando los pies siempre secos y protegidos.

Fabricada con un material especial con porosidad microscópica, se presenta como un calcetín invisible que mantiene el pie seco y térmicamente estable, tanto en condiciones de calor como de frío, garantizando así un clima térmico ideal en los pies.



LÍNEA CHALLENGE

ZAPATOS DE SEGURIDAD EN NYLON Y PIEL VELOUR. RESISTENTES Y VALIDOS PARA TODO TIPO DE USO (EXTERIOR E INTERIOR).



SUELA DE POLIURETANO BI-DENSIDAD CON ABSORCIÓN DE ENERGÍA EN EL TALÓN.



STREETTECH

HINWIL S1P SRC

67204338-48



EMPEINE:
de piel velour de alta calidad con alta resistencia a la abrasión.

REVESTIMIENTO INTERIOR:
tejido transpirable microperforado 3D.

PLANTILLA EXTRAÍBLE:
en PU, Termo-formada, ergonómica y antiestática.

PLANTILLA ANTI PERFORACIÓN:
hecha de fibra textil. "perforazione-zero".

PUNTERA:
en composite no magnético, aislante, resistente a 200J.

SUELA:
PU de doble densidad con absorción de la energía en la zona de tacón.

TALLAS:
38-48



sparco
Teamwork

BLINKER

PROFESSIONAL COMPONENTS